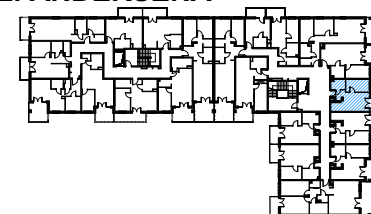


SKALA 1:60

# LOKAL NR 79

BUDYNEK MIESZKALNY WIELORODZINNY  
ZĄBKI, UL. ANDERSENA



KONDYGNACJA: PIĘTRO II  
LICZBA POKOI: 2

LOKAL NR 79		
	NAZWA POMIESZCZENIA	POWIERZCHNIA
079.01	KORYTARZ	3,67m <sup>2</sup>
079.02	ŁAZIENKA	4,34m <sup>2</sup>
079.03	POKÓJ	9,06m <sup>2</sup>
079.04	SALON Z KUCHNIĄ	18,85m <sup>2</sup>
<b>SUMA POW. UŻYTKOWEJ</b>		<b>35,92m<sup>2</sup></b>
	BALKON	5,34m <sup>2</sup>

*Uwaga!*

*Wszystkie powierzchnie należy traktować jako orientacyjne, projektant zastrzega sobie możliwość wprowadzenia zmian w wyniku koordynacji międzybranżowej oraz po konsultacjach z rzeczoznawcami. Wszystkie powierzchnie policzone zostały do warstwy wykończeniowej ścian (tynk, glazura itp.).*

*WSZYSTKIE WYMIARY podane są z wykończeniem (tynk, glazura itp.).*

**INWESTOR:**

**PB STOLMAR**  
SUCHODOLSKI, SUŁOWSKI  
SPÓŁKA JAWNA  
ŚWIDRY 2E,  
21-400 ŁUKÓW

**tel. 502 050 070**  
biuro@stolmarsc.pl  
www.mieszkaniazabki.pl